

仙台北部道路
富谷地区舗装詳細設計

設 計 参 考 図

令和 7年 4月

東日本高速道路株式会社 東北支社
仙 台 工 事 事 務 所

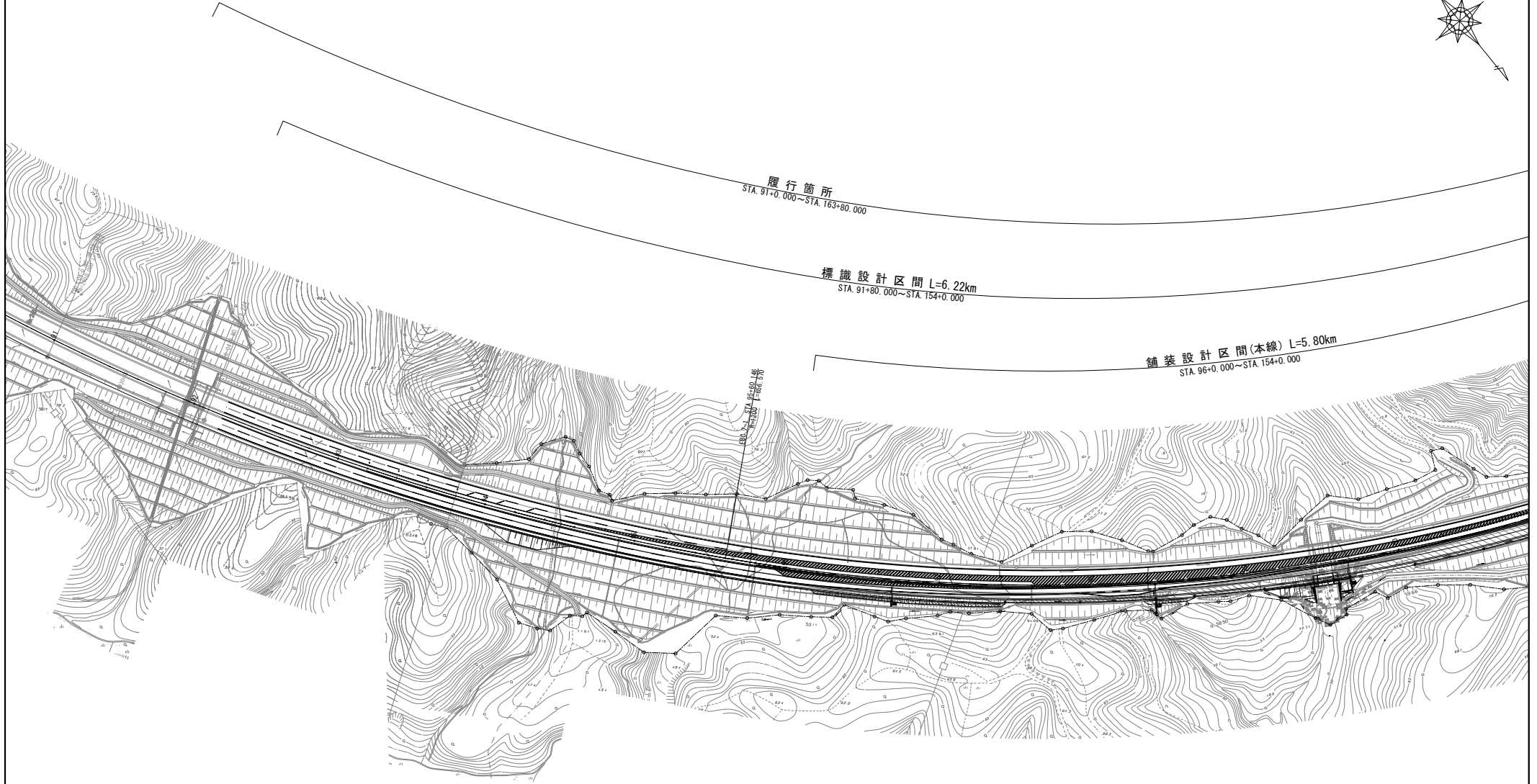
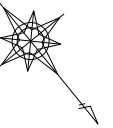
目 次

1.位 置 図	1
2.平 面 図	2～11

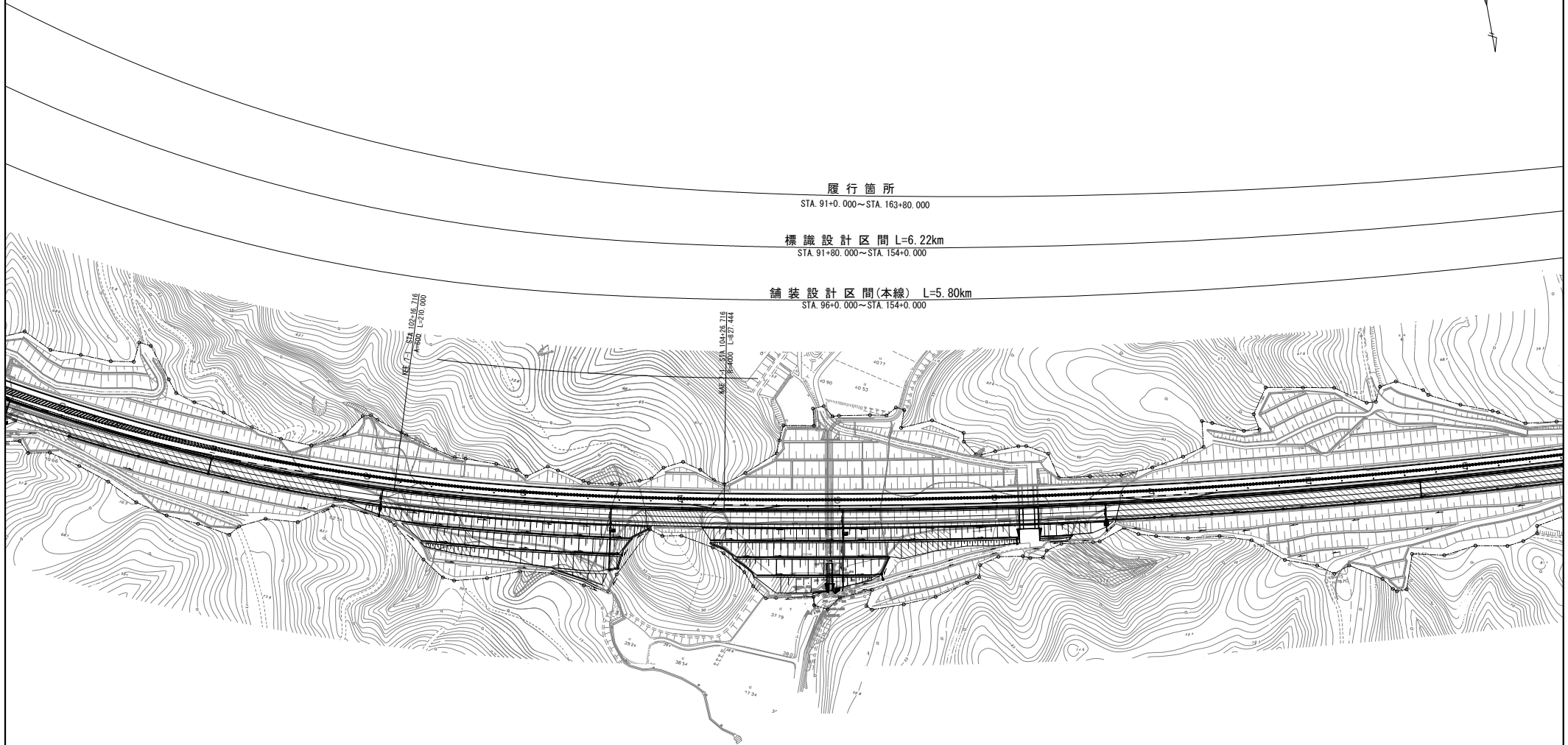
仙台北部道路 富谷地区舗装詳細設計		
図面の種類	目 次	
縮 尺		図面番号
設計会社名		
施工会社名		
事務所名	東日本高速道路株式会社 東北支社 仙 台 工 事 所	



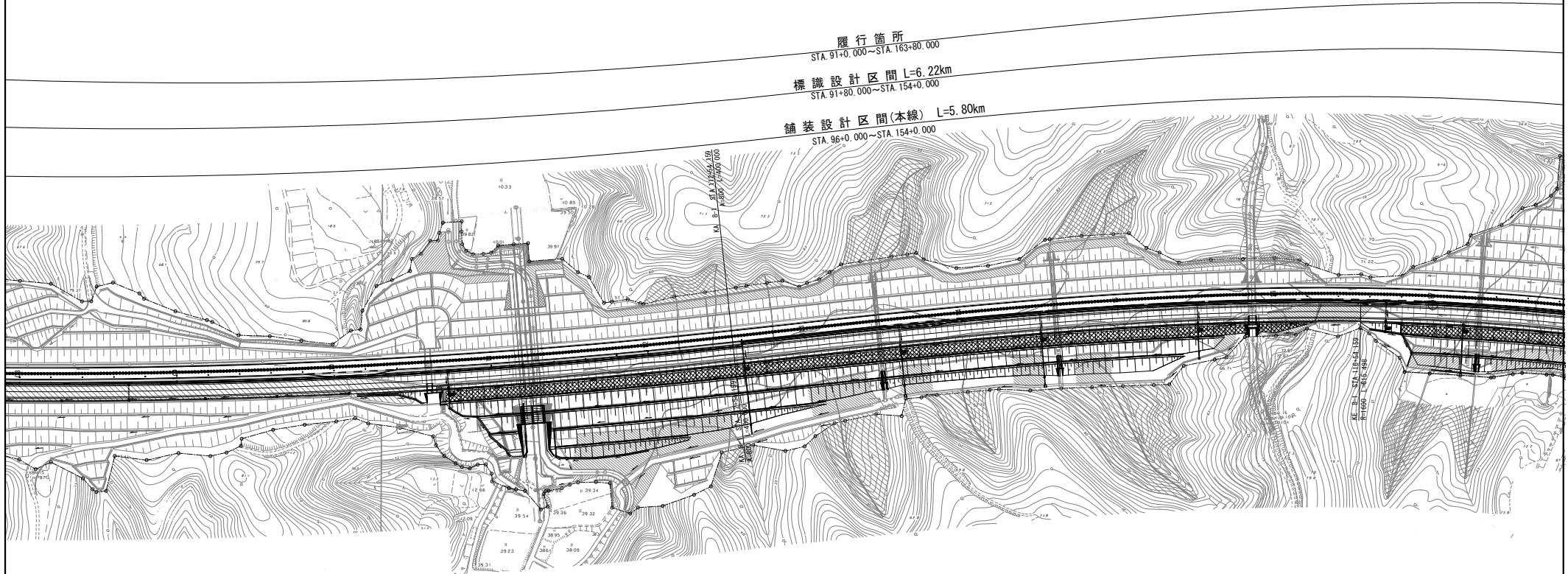
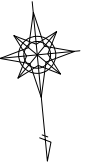
仙 台 北 部 道 路 高谷地区舗装詳細設計			
図面の種類	位 置 図		
縮 尺	1:80000	図面番号	
設計会社名			
事務所名	東日本高速道路株式会社 東北支社 仙台工事事務所		



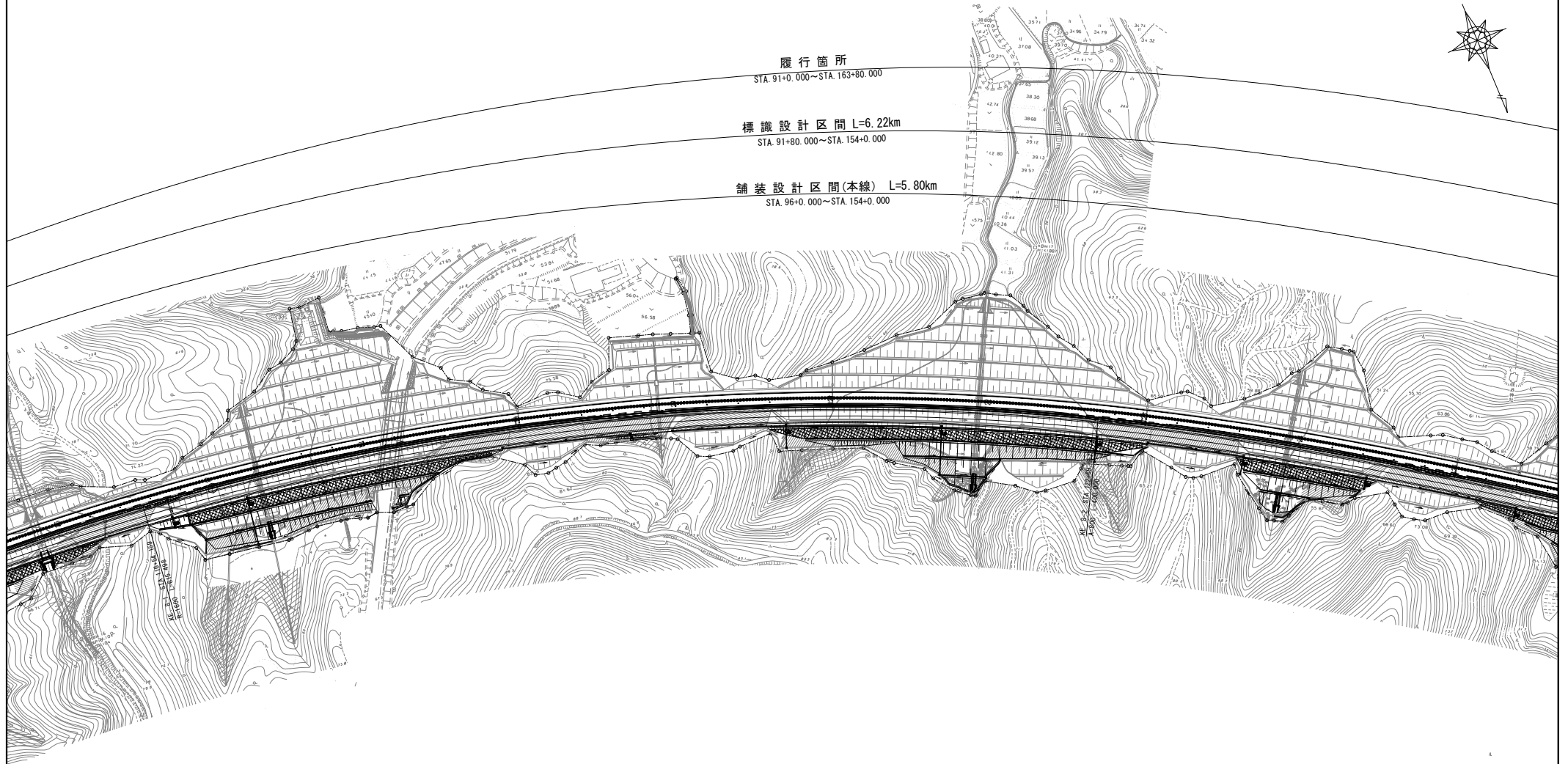
仙台北部道路 富谷地区舗装詳細設計			
図面の種類	平面図(1)		
縮尺	S=1/2500	図面番号	
設計会社名			
施工会社名			
事務所名	東日本高速道路株式会社 東北支社 仙台工務所		



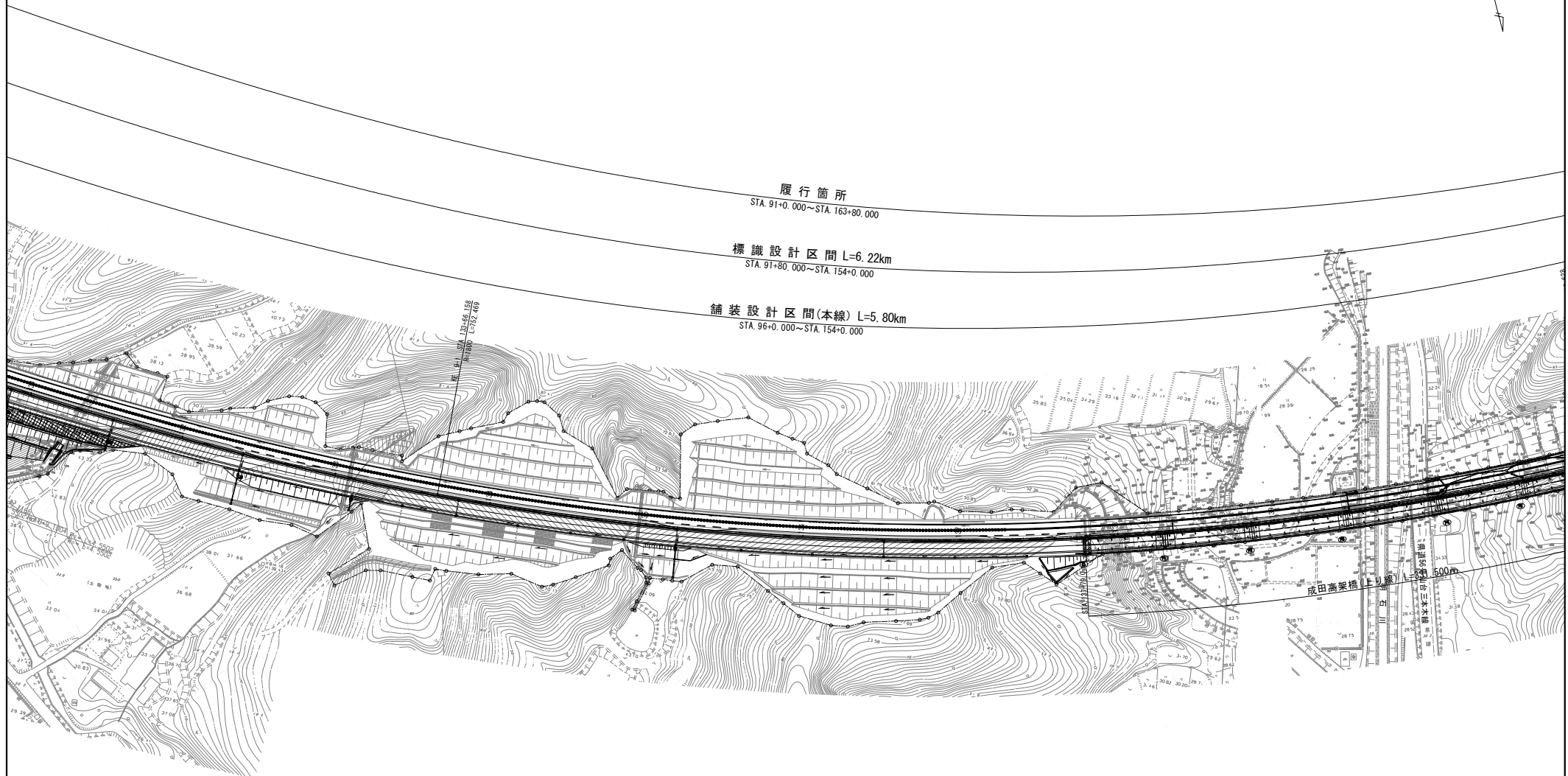
仙台北部道路 富谷地区舗装詳細設計			
図面の種類	平面図(2)		
縮尺	S=1/2500	図面番号	
設計会社名			
施工会社名			
事務所名	東日本高速道路株式会社 東北支社 仙台工務事務所		



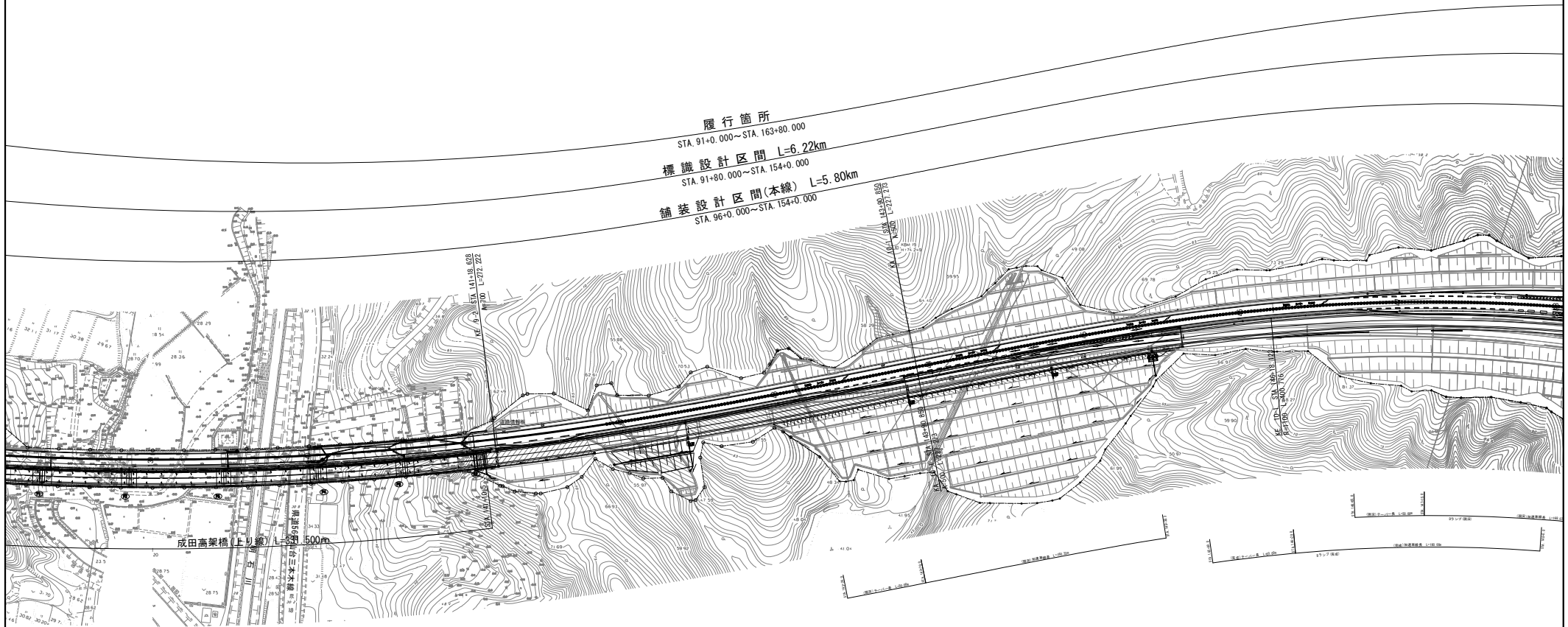
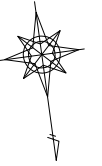
仙台北部道路 富谷地区舗装詳細設計			
図面の種類	平面図(3)		
縮尺	S=1/2500	図面番号	
設計会社名			
施工会社名			
事務所名	東日本高速道路株式会社 東北支社 仙台工務事務所		



仙台北部道路 富谷地区舗装詳細設計			
図面の種類	平面図(4)		
縮尺	S=1/2500	図面番号	
設計会社名			
施工会社名			
事務所名	東日本高速道路株式会社 東北支社 仙台工事事務所		



仙台北部道路 富谷地区舗装詳細設計			
図面の種類	平面図(6)		
縮尺	S=1/2500	図面番号	
設計会社名			
施工会社名			
事務所名	東日本高速道路株式会社 東北支社 仙台工務事務所		



舗装設計区間(連絡等施設)Bランプ L=0.24km
STA. 145+60.000~STA. 148+0.000

仙台北部道路 富谷地区舗装詳細設計			
図面の種類	平面図(7)		
縮尺	S=1/2500	図面番号	
設計会社名			
施工会社名			
事務所名	東日本高速道路株式会社 東北支社 仙台工務事務所		

履行箇所

STA. 91+0.000~STA. 163+80.000

標識設計区間 L=6.22km

STA. 91+80.000~STA. 154+0.000

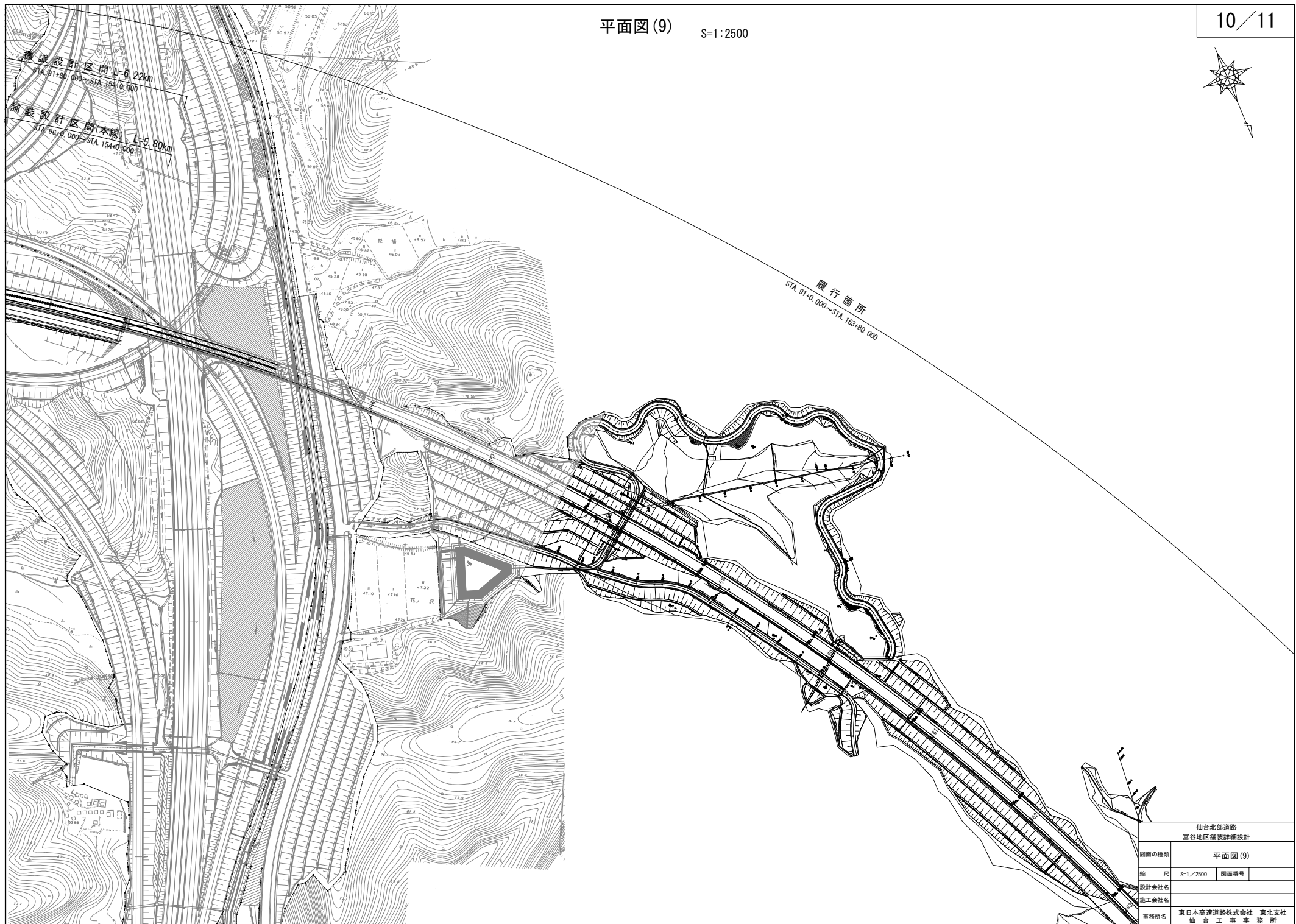
舗装設計区間(本線) L=5.80km

STA. 96+0.000~STA. 154+0.000

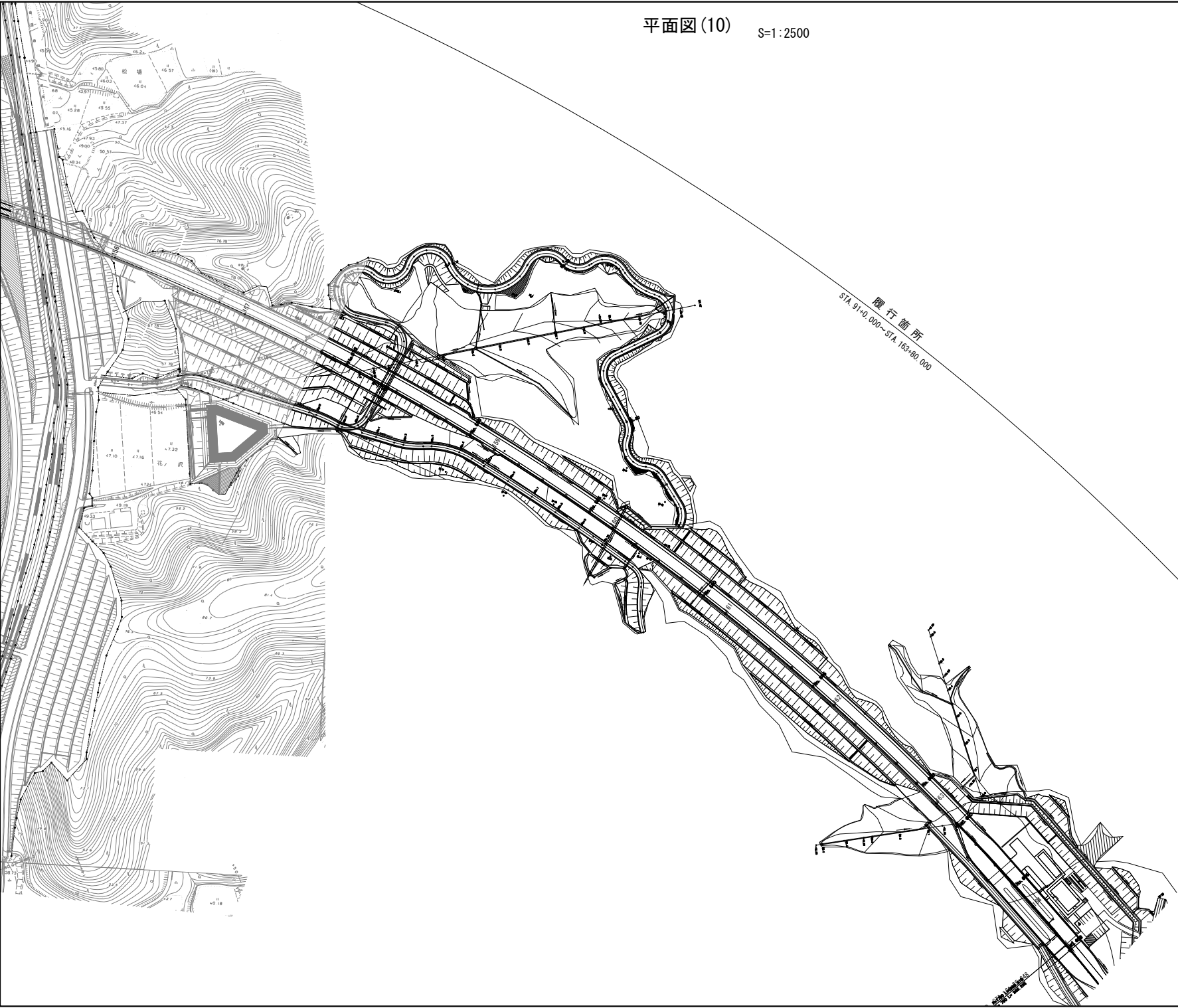
舗装設計区間(連絡等施設)Dランプ L=0.24km
STA. 148+40.000~STA. 150+80.000

舗装設計区間(連絡等施設)Bランプ L=0.24km
STA. 145+60.000~STA. 148+0.000

仙台北部道路 富谷地区舗装詳細設計			
図面の種類	平面図(8)		
縮尺	S=1/2500	図面番号	
設計会社名			
施工会社名			
事務所名	東日本高速道路株式会社 東北支社 仙台工務事務所		



仙台北部道路 高谷地区舗装詳細設計			
図面の種類	平面図 (9)		
縮 尺	S=1/2500	図面番号	
設計会社名			
施工会社名			
事務所名	東日本高速道路株式会社 仙 台 工 事 所 東 北 支 社		



仙台北部道路 富谷地区舗装詳細設計			
図面の種類	平面図(10)		
縮尺	S=1/2500	図面番号	
設計会社名			
施工会社名			
事務所名	東日本高速道路株式会社 東北支社 仙台工事事務所		